

# Présentation des exigences de la seconde et parcours jusqu'au baccalauréat



# Les mots clefs du lycée Général et Technologique

## TRAVAIL RÉGULIER ET ASSIDUITÉ

- Relecture/apprentissage quotidien des leçons. (1h/j)
- Entraînement par la réalisation des exercices.
- La réussite passe aussi par la ponctualité et l'assiduité en classe.

## AUTONOMIE

- Récupération des cours en cas d'absence.
- Demande d'aide ou de travail supplémentaire pour améliorer ses résultats.
- Anticipation des évaluations : organisation de ses révisions et de son travail personnel.
- Choisir un binôme de confiance pour s'entraider.

## RÉFLEXION

- Le lycée GT suppose des prérequis solides du collège. Les apprentissages sont de l'approfondissement et se basent sur la réflexion.
- Réflexion sur son projet d'orientation : quelle filière (Générale – Technologique – Professionnelle) par rapport à mon projet mais surtout à mon profil de travail.

## ORAL

- Participation au cours : proposer des réponses mais surtout poser des questions.
- La préparation des épreuves orales du baccalauréat commence dès la seconde.



# Emploi du temps type d'une classe de seconde

	lundi 27/01/25	mardi 28/01/25	mercredi 29/01/25	jeudi 30/01/25	vendredi 31/01/25		
08h25	Salle de travail/CDI: occasion de travailler en groupe	AP PROF PRINC ORIENTATION M. JARJAT G. Salle : A111	PHYSIQUE M. BOURLION L. Salle : A001 Gr. : A	SCIENCES VIE & TERR Mme MAIZEROI A. Salle : B008 Gr. : B	ESPAGNOL LV2 Mme GENTIL J. Salle : A204	ESPAGNOL LV2 Mme GJON PONCE L. Salle : A207	HISTOIRE GEOGRAPHIE M. PEDUSSAUT P. Salle : A112
09h20		HISTOIRE GEOGRAPHIE M. PEDUSSAUT P. Salle : A112		SCIENCES VIE & TERR Mme MAIZEROI A. Salle : B008 Gr. : A	PHYSIQUE M. BOURLION L. Salle : A001 Gr. : B	AP FRANCAIS M. JARJAT G. Salle : B104 Gr. : A	AP MATHÉMATIQUES M. EL BOURY H. Salle : B103 Gr. : A
10h15 (récré)		SC. NUMERIQUE & TECHNO Mme MACQUE S. Salle : A201	SC. ECONO. & SOCIALE Mme HAMARD S. Salle : A201			AP FRANCAIS M. JARJAT G. Salle : B104 Gr. : B	PHYSIQUE M. BOURLION L. Salle : B001
10h15 (récré)							
11h25	PHYSIQUE M. BOURLION L. Salle : A112	ANGLAIS LVA Mme ARCHAMBAULT A. Salle : A208	ANGLAIS LVA M. LACROIX A. Salle : A208	ESPAGNOL LV2 Mme GJON PONCE L. Salle : A207 Gr. : ESP21	REPAS		REPAS Gr. : REPAS
12h20	REPAS	REPAS		FRANCAIS M. JARJAT G. Salle : B004	HISTOIRE GEOGRAPHIE M. PEDUSSAUT P. Salle : A112		REPAS
13h15	ED. PHYSIQUE & SPORT Mme HURTEAUX E. Salle : B101			REPAS	MATHEMATIQ M. EL BOURY H. Salle : B101 Gr. : A	FRANCAIS M. JARJAT G. Salle : B002 Gr. : B	MATHEMATIQUES M. EL BOURY H. Salle : B101
14h10		MATHEMATIQUES M. EL BOURY H. Salle : B106	FRANCAIS M. JARJAT G. Salle : B104	FRANCAIS M. JARJAT G. Salle : B002 Gr. : A	MATHEMATIQ M. EL BOURY H. Salle : B101 Gr. : B	ANGLAIS LVA Mme ARCHAMBAULT A. Salle : A208	ANGLAIS LVA M. LACROIX A. Salle : A208
15h05 (récré)	ANGLAIS LVA Mme ARCHAMBAULT A. Salle : A208	Soutien SVT M. NACER Z. Salle : B002 Gr. : S SVT	Soutien Maths M. BIVER M. Salle : A202 Gr. : SMATHS	Soutien PHCH Mme BOURNANE T. Salle : A202 Gr. : SPHCH	MATHEMATIQUES M. EL BOURY H. Salle : B101		
15h15							
16h10	SC. ECONO. & SOCIALE Mme HAMARD S. Salle : A201	ANGLAIS LVA M. LACROIX A. Salle : A208 Gr. : AGL12					Rattrapage des contrôles si absences
17h05							
18h00							

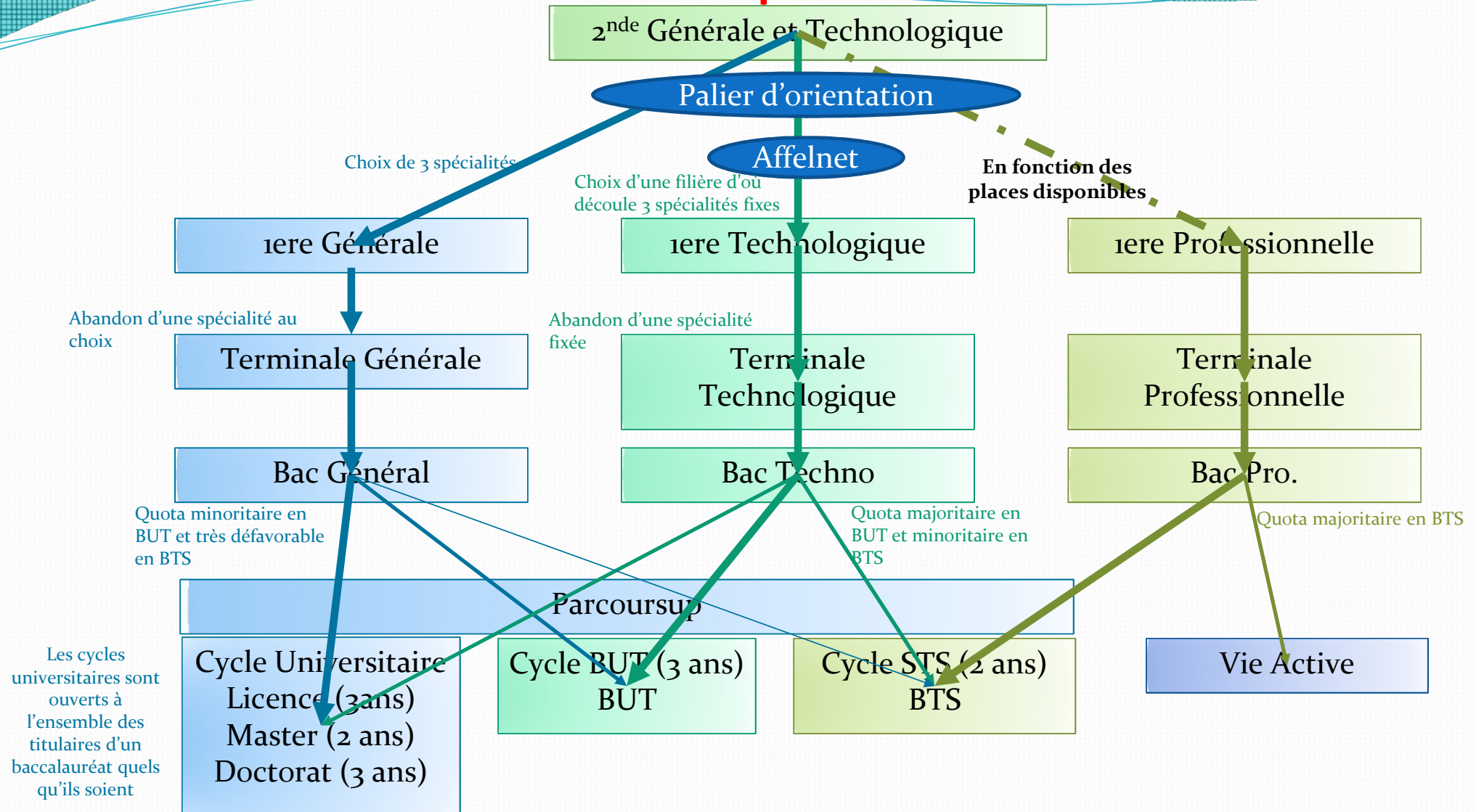
- Mathématiques 4h
- Français 4h
- Histoire-Géographie 3h
- Education morale et civique 0,5h
- Langues vivantes 5h30
- Sciences de la Vie et de la Terre 1h30 (demi groupe)
- Physique- Chimie 3h
- Sciences économiques et sociales 1h30
- Sciences numériques et technologie 1h30
- EPS 2h

+ Eventuellement une **option** de découverte parmi :

- Latin (2h, pas besoin d'avoir fait latin au collège)
- DNL anglais (SES/Histoire Géo)
- DNL portugais (histoire géo)

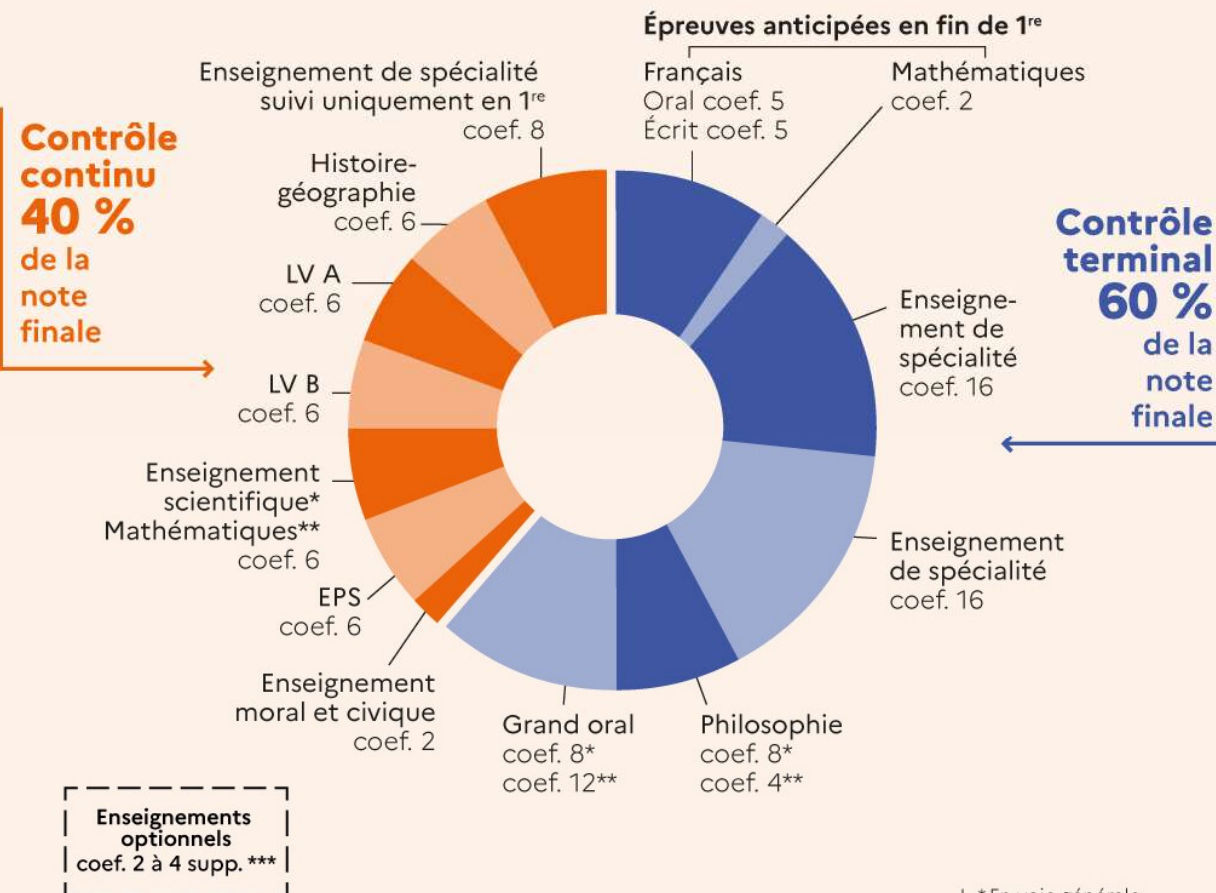
(option non déterminante pour le choix des spécialités de première)

# La classe de 2<sup>nd</sup>e palier d'orientation





# LA RÉPARTITION DE LA NOTE FINALE AU BACCALAURÉAT GÉNÉRAL ET TECHNOLOGIQUE



MENESR - Septembre 2025

\* En voie générale  
 \*\* En voie technologique  
 \*\*\* 2 si suivi uniquement une année, 4 si suivi en 1<sup>re</sup> et terminale

## En première générale: Choix obligatoire de 3 spécialités

- Spécialités proposées au lycée Camille Claudel:
  - Histoire, Géographie, Géopolitique, Sciences Politiques (HGGSP)
  - Humanité, Littérature, Philosophie (HLP)
  - Histoire des arts (HDA)
  - Langue, Littérature et Culture Etrangère Portugais (LLCEP)
  - Anglais Monde Contemporain (AMC)
  - Mathématiques
  - Numérique et Sciences Informatiques (NSI),
  - Physique-Chimie,
  - Sciences de la Vie et de la Terre(SVT),
  - Sciences de l'Ingénieur (SI)
  - Sciences Économiques et Sociales (SES).

Une des trois spécialités de  
première sera abandonnée  
en terminale

Les spécialités Art, EPS,  
LLCE espagnol ou Latin ne  
sont pas proposées à Camille  
Claudel



# Enseignements optionnels en général:

- Option européenne
- Latin
- Droits et Grands Enjeux du Monde Contemporain (Terminale)
- Mathématiques complémentaires (Terminale)
- Mathématiques Expert (Terminale)

Attention, l'ouverture de certaines options peut être soumise à des conditions d'effectifs.

**Dispositif « Cordées de la réussite »** -> Prépa Sciences politiques en Terminale

# Les séries du Baccalauréat technologique proposées au lycée Camille Claudel:

- Sciences et Technologies du Management et de la Gestion (STMG)
- Sciences et Technologies de Laboratoire (STL)

## **Autres séries Sciences et Technologies non proposées à Camille Claudel:**

- Santé et Social (ST2S) à Roissy en Brie et Ozoir la Ferrière...
- Industrie et Développement Durable (STI2D) à Noisiel et Tournan...
- Hôtellerie et de la Restauration (STHR) à Serris et Sucy en Brie...
- Agronomie et du Vivant (STAV) en Lycée Agricole à Brie Comte Robert...
- Théâtre, Musique et Danse (S2TMD).
- Design et Arts Appliqués (STD2A),



# La vie lycéenne à Camille Claudel




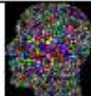
De nombreux clubs sont proposés aux élèves. Cette année (et/ou l'an dernier) :

- Musique et chant,
- Batterie,
- Échecs,
- Ciné,
- Lecture, écriture,
- Jeux de rôle,
- Mangas,
- Nature et environnement
- Informatique

## Citoyenneté lycéenne 2023-2024



Le lycée est un lieu d'apprentissage démocratique et d'actions civiques. Cet apprentissage passe par des actions quotidiennes de respect et d'entraide mais il peut aussi passer par un investissement plus actif, avec un rôle de représentants. Quatre possibilités s'offrent à vous cette année :

	 <b>Devenir Délégué(e) de classe</b>	 <b>Devenir Eco-volontaire</b>	 <b>Participer au Conseil de la Vie Lycéenne (CVL)</b>	 <b>Gérer la Maison des Lycéens (MDL)</b>
<b>Profil</b>	<b>Ouvert à tous les élèves de la classe.</b> <ul style="list-style-type: none"> <li>Être ouvert, aller vers les autres et dialoguer.</li> <li>Avoir envie de représenter ses camarades auprès des adultes.</li> <li>Avoir envie de partager ses convictions (débats, ateliers,...).</li> </ul>	<b>Ouvert à tous les élèves de la classe.</b> <ul style="list-style-type: none"> <li>Avoir une sensibilité particulière à l'écologie et au développement durable.</li> <li>Être motivé(e) par la création de projet concret.</li> <li>Avoir envie de partager ses convictions (débats, ateliers,...).</li> </ul>	<b>Ouvert à tous les élèves de l'établissement.</b> <ul style="list-style-type: none"> <li>Être ouvert, aller vers les autres et dialoguer.</li> <li>Avoir envie de mener à bien des projets culturels, civiques pour mieux vivre ensemble.</li> </ul>	<b>Ouverte à tous les élèves de l'établissement</b> <ul style="list-style-type: none"> <li>Avoir envie de contribuer à l'animation du lycée.</li> <li>Être motivé(e) pour impulser des actions</li> </ul>
<b>Rôles</b>	<ul style="list-style-type: none"> <li>Servir de relais entre les adultes et les élèves de la classe.</li> <li>Participer à la cohésion de la classe (médiateur, lanceur d'alerte).</li> <li>Être le porte-parole de la classe.</li> <li>Participer au conseil de classe.</li> <li>Participer à l'élection des représentants des élèves au Conseil d'administration du lycée.</li> </ul> <p><b>Le délégué de classe est un représentant et un intermédiaire.</b></p>	<ul style="list-style-type: none"> <li>Se former et s'informer sur l'actualité et les actions de Développement Durable menées au sein de l'établissement.</li> <li>Informé et sensibiliser les élèves de sa classe.</li> <li>Participer à des débats lors de réunions et dans les classes.</li> <li>Agir au sein de l'établissement pour développer les gestes et attitudes éco-responsables.</li> </ul> <p><b>L'éco-volontaire est un représentant et un animateur.</b></p>	<p>Au sein du CVL qui comprend des adultes, (personnels, représentants parents, chef d'établissement) au rôle consultatif, les représentants élèves du CVL formulent des propositions pour l'utilisation des fonds lycéens.</p> <p>Il est aussi consulté obligatoirement pour certaines questions concernant le lycée (restauration, aides sociales, échanges et activités culturels et/ou sportifs,...).</p>	<p>Association d'élèves qui aide à mettre en œuvre des projets en participant aux dépenses (clubs, sorties...). La MDL vit grâce aux cotisations annuelles des élèves et des bénéfices tirés de ventes directes (de photos de classe, denrées...).</p>
<b>Modalités de nomination</b>	<p>Il y a deux places de titulaires (chacun étant lié à un suppléant qu'il faut avoir choisi pour candidater).</p> <p>L'élection se fait au suffrage binominal à 2 tours (majorité absolue au 1<sup>er</sup> tour, majorité relative au 2<sup>ème</sup> tour) ; en cas d'égalité des suffrages, le/la plus jeune est élu. Cette élection se fait à bulletin secret.</p>	<p>Il s'agit de volontariat. Plusieurs personnes peuvent être nommées (pour agir en équipe).</p>	<p>Le CVL comprend dix représentants des lycéens élus au scrutin plurinominal à un tour pour deux par leurs pairs.</p> <p>Le CVL permet aux élèves de développer des projets choisis de manière autonome.</p>	<p>Election d'un bureau (président, trésorier, secrétaire) en assemblée générale des adhérents.</p> <p>L'adhésion à la MDL se fait à n'importe quel moment de l'année</p>